

Как отправить экспортную посылку вместе с VXB by Voxberry?

Актуальные сроки и тарифы доставки, а также информация по датам отправок за рубеж мы публикуем в нашем [Telegram канале](#) и в [Instagram](#).

Мы рекомендуем заложить дополнительно 3-4 рабочих дня к срокам доставки по всем направлениям, указанным в личном кабинете.

Как оформить экспортную посылку?

Личный кабинет Voxberry

1. Зарегистрируйте [Личный кабинет](#) Voxberry
2. Внесите паспортные данные в разделе “[Настройка профиля](#)”.

boxberry Выйти

← к настройкам профиля

Паспортные данные

Гражданство:

Фамилия:

Имя:

Отчество:

Дата рождения:

ИНН:

Паспорт: /

Дата выдачи:

Кем выдан:

Скан паспорта:

Загрузить скан основного документа (серия, номер, дата рождения, фамилия, имя, отчество) (jpg, jpeg, png)

Загрузить скан основного документа (серия, номер, дата рождения, фамилия, имя, отчество) (jpg, jpeg, png)

Адрес регистрации в РФ

Индекс:

Город:

Адрес:

Для прохождения таможни при доставке из-за рубежа или при доставке за рубеж необходимо ввести паспортные данные. Данные не будут предоставляться третьим лицам.

Важно: наличие паспортных данных и сканов паспорта является обязательным для отправки посылки за рубеж. Не забудьте взять с собой паспорт для сдачи посылки в ПВЗ.

3. Далее перейдите в раздел **“Посылки в США/ЕС/Мир”** и заполните данные о вашей посылке.

The screenshot shows the 'Экспорт посылок с eBay в США, ЕС и Мир' (Export parcels with eBay to USA, EU and World) section. A red box highlights the 'eBay Посылки в США/ЕС/Мир' link in the left sidebar. The main content area is titled 'Новое отправление' (New shipment) and 'Скопировать отправление' (Copy shipment). Below this is the section 'Стоимость отправления и срок доставки' (Shipment cost and delivery time). The form includes the following fields:

- Страна получателя* (Recipient country*): USA (selected from a dropdown)
- Индекс* (Index*): [Empty text box]
- Город* (City*): [Empty text box]
- Штат\область* (State/Region*): [Empty text box]
- Габариты упаковки* (Packaging dimensions*): [Empty] x [Empty] x [Empty] см. (Maximum dimensions: 60*40*40cm)
- Укажите вес* (Specify weight*): [-] 0.0 [+]

On the right side, there is a 'Мои отправления 2' (My shipments 2) button and a 'Помощь и справка' (Help and FAQ) section with links to 'Информация об экспорте' (Export information), 'FAQ по услуге экспорт' (FAQ for export service), 'Ограничения по доставке в США' (Restrictions for delivery in USA), 'Ограничения по доставке (все страны, кроме США)' (Restrictions for delivery (all countries except USA)), and 'Требования к оформлению и упаковке посылок' (Requirements for packaging and shipping).

Обратите внимание, что в зависимости от направления, данные для заполнения будут отличаться.

Ознакомьтесь со списком ограничений в меню **“Помощь и справка”**

Стоимость отправления и срок доставки

Для расчета стоимости посылки в США

Вам понадобится заполнить следующие данные:

- страна получателя – выберите из списка
- индекс (Zip код) – запросите актуальный индекс у получателя
- город – появится автоматически после указания индекса
- штат/область – появится автоматически после указания индекса

- габариты посылки – **максимальные габариты 60*40*40** (если ваша посылка чуть больше указанных габаритов - на 10-15 см, напишите нам для уточнения на почту export@boxberry.ru. Скорее всего, мы сможем её отправить)
- вес – максимально допустимый вес посылки для отправки в США составляет 30 кг.

Новое отправление Скопировать отправление

Стоимость отправления и срок доставки

Страна получателя* США ▼

Индекс* 10004

Город* NEW YORK

Штат\область* NY

Габариты упаковки* 10 x 10 x 10 см.
Максимальные габариты: 60*40*40см

Укажите вес* - 0,5 +
Максимальный вес: 31 кг
Внимание! Вес и содержимое посылки будут проверены на складе сортировки в РФ.
В случае несоответствия веса заявленному, Вам придет оповещение о необходимости произвести доплату

Все посылки взвешиваются в нашем сортировочном центре.
Если изначально вы оплатили доставку по меньшему весу, чем будет выявлено фактически, вам будет выставлен счет на доплату, о чем вы получите уведомление на электронную почту и по смс.

Далее выберите удобный пункт сдачи посылки.

Выберите пункт сдачи отправления*



117152, Москва,
Севастопольский пр-кт, д. 11 Е

8-800-222-80-00

[Изменить отделение](#)

* Поля, отмеченные звездочкой обязательны для заполнения

Стоимость доставки: **2505 р (23.68 \$)**

Срок доставки: **7 - 16 рабочих дней**
Не является публичной офертой

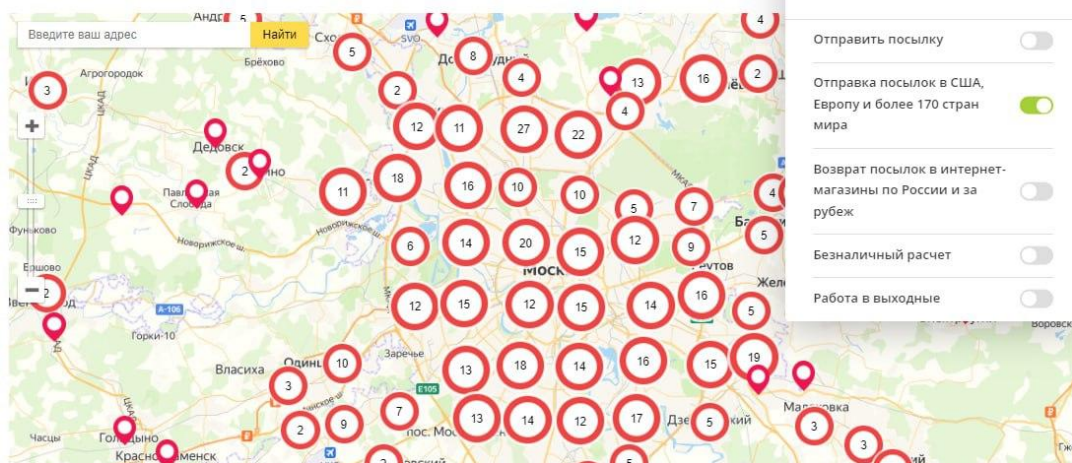
 Посылку необходимо надёжно упаковать, так как ей предстоит долгий путь.
Если у вас нет упаковки (прочный герметичный пакет или картонная коробка) - вам выдадут упаковку бесплатно в отделении Voxberry при сдаче отправления.

Обратите внимание, если указанный пункт выдачи оказался неудобным, то вы можете сдать вашу посылку в другом отделении Voxberry в рамках одного города.

Обязательно проверьте, работает ли новый пункт с международными отправлениями. Для этого [на сайте](#) отфильтруйте отделения по признаку “Отправка посылок в США, Европу и более 170 стран мира”.

Найти отделение в Москве ▾

● 717 отделений



Для расчета стоимости посылки в страны ЕС

Укажите страну получателя.

Обратите внимание, что в страны ЕС можно отправить мелкие посылки – тарификация по 100 грамм для посылок весом до 0,5 килограмма. Перед отправкой таких посылок ознакомьтесь с нашим гайдом по [правилам](#) упаковки посылок до 0,5 кг. Опция доступна только при оплате пошлины получателем.

Далее укажите, кто оплачивает таможенную пошлину.

Страна получателя*

Германия ▾

Кто оплачивает таможенную пошлину?

Отправитель

Получатель

Если пошлину оплачивает:

- Отправитель

Укажите, на каком маркетплейсе вы продали товар.

Если вы не продавали товар на маркетплейсе, а просто отправляете посылку физическому лицу, то выберите “нет”.

Вы отправляете товар, который продали на маркетплейсе?

Стоимость товаров в посылке превышает 150 евро?

Габариты упаковки* Максимально

Укажите вес*

Выберите из списка

Выберите из списка

Да, на eBay

Да, на Etsy

Да, на AliExpress

Да, на другом маркетплейсе

Нет

Если вы продали товар на маркетплейсе, то укажите, превышает ли стоимость товаров в посылке 150 евро.

Стоимость товаров в посылке превышает 150 евро?

Да

Выберите из списка

Да

Нет

С 1 июля 2021 года НДС взимается со всех посылок. Некоторые маркетплейсы взимают НДС.

Если вы отправляете товар стоимостью до 150 евро, проданный на маркетплейсе, ни вам, ни получателю не нужно платить пошлину, т.к. маркетплейс уже получил её с вашего получателя вместе с оплатой за товар.

Также, если вы продали ваш товар на маркетплейсе, вам понадобится указать номер IOSS. Номер IOSS можно найти в письме с подтверждением оплаты заказа (Order Receipt)

Максимально возможный вес посылки, при оплате пошлины отправителем, составляет 30 кг.

- получатель

Укажите страну, габариты посылки и вес.

В таком случае, максимально возможный вес посылки составляет 2 кг.

Страна получателя*

Кто оплачивает таможенную пошлину?

Отправляете посылку весом до 0,5 кг? Узнайте, как сделать это максимально выгодно [Подробнее](#)

Габариты упаковки* x x см.
Не более 90 см. в сумме трех измерений (длина+ширина+высота)

Укажите вес*

Максимальный вес: 2кг
Внимание! Отправка посылки, превышающей 2 кг, невозможна!

Для расчета стоимости посылки по остальным странам

Заполните следующие данные:

- страна
- габариты
- вес

Максимально возможный вес посылки составляет 30 кг.

Стоимость отправления и срок доставки

Страна получателя*

Габариты упаковки* x x см.
Максимальные габариты: 60*40*40см

Укажите вес*

Максимальный вес: 30кг
Внимание! Вес и содержимое посылки будут проверены на складе сортировки в РФ.
В случае несоответствия веса заявленному, Вам придет оповещение о необходимости произвести доплату

Введите данные получателя

Следующим шагом укажите актуальные данные получателя.

Обратите внимание, что все данные необходимо заполнять на английском языке.

- Полный адрес получателя указывается в строке “Адрес 1” (чем детальнее, тем лучше)
- Строку “Адрес 2” можно использовать для дополнительных комментариев

Укажите адрес получателя

ⓘ **ВНИМАНИЕ!** Данные заполняются на английском языке

ФИО*	<input type="text" value="John Smith"/>
Телефон*	<input type="text" value="+1927222266"/>
Страна получателя*	<input type="text" value="США"/>
Индекс*	<input type="text" value="10004"/>
Город*	<input type="text" value="NEW YORK"/>
Штат\область*	<input type="text" value="NY"/>
Строка адреса 1* ⓘ	<input type="text" value="75 PARK PLACE"/>
Строка адреса 2 ⓘ	<input type="text" value="8"/>

* Поля, отмеченные звездочкой обязательны для заполнения

Состав посылки

На данном этапе важно определиться, что сделать с посылкой, если ее не удастся экспортировать согласно правилам международных перевозок.

В личном кабинете доступны 2 варианта:

- вернуть обратно в выбранный пункт выдачи – услуга платная, 300 рублей
- утилизировать – услуга бесплатная

Если товар нельзя экспортировать согласно правилам международных перевозок, нам придется вернуть товар или утилизировать. Выберите один вариант:

- Вернуть обратно в пункт выдачи:
117152, Москва, Севастопольский пр-кт, д. 11 Е
стоимость отправки 300 рублей
- Утилизировать на складе, бесплатно

Далее заполните декларацию онлайн. Заполните необходимой информацией поля ниже:

- **название товара** – общее описание товара и модель (например, iPhone X), характеристики (размер, цвет, основные тех. характеристики для техники)
- **категория товара** – выберите наиболее подходящую категорию товара из списка.

Если вашей категории нет в списке и вы выбрали категорию “Другое”, то это не гарантирует возможность отправки данной категории товара. Если вы сомневаетесь, можно ли отправлять ваш товар, то ознакомьтесь с ограничениями по [ссылке](#) или напишите нам на почту export@boxberry.ru с описанием товара.

- бренд – укажите бренд отправляемого товара. Если бренд отсутствует, то пропишите в поле “no name”

Товар 1 ОЧИСТИТЬ

Название товара*

Категория товара*

Бренд*

Состояние*

Далее описание товара будет меняться, в зависимости от выбранной категории. К примеру, для категория **Одежда** потребуется указать *пол* и *материал*, а для категории **Печатная продукция** потребуется указать *автора* и *год издания*.

Далее укажите **количество единиц** и **стоимость товара**.

Стоимость указывается за 1 единицу товара и умножается на количество указанных единиц автоматически.

Обратите внимание, что максимальное число однотипных товаров в посылке – 5. Это ограничение необходимо для беспрепятственного прохождения таможенного контроля.

Рекомендуем указывать реальную стоимость товара.

Количество единиц* Макс: 5

Стоимость товара* \$

Далее прикрепите ссылку на товар (если товар был продан на торговой площадке) или загрузите фото товара.

Ссылка на товар
в магазине или фото* (?)

или загрузите фото товара

Обратите внимание, что если в посылке содержатся товары разного типа, то необходимо описать каждый товар отдельно. Для этого нажмите **“Добавить товар”** и заполните данные обо всех товарах в посылке.

Добавить товар

Оплата и гарантия возмещения

Далее проверьте данные отправления и состав посылки.

После проверки переходите к этапу оплаты посылки.

Если необходимо, воспользуйтесь гарантией возмещения.

Если при создании посылки была выбрана опция **"гарантия возмещения"** (в размере 1% от оценочной стоимости посылки для посылок до \$100, 3% - для посылок стоимостью \$100-300, или 5% - для посылок стоимостью от \$300), то будет возмещена полная стоимость посылки и оплаченная стоимость доставки.

Если опция **"Гарантия возмещения"** выбрана не была, то вам также будет предоставлено возмещение в размерах, оговоренных в договоре-оферте.

Если у вас есть промокод, то введите его в поле промокода до оплаты посылки.

Стоимость доставки:	2505 р (23.68 \$)
<input type="checkbox"/> Гарантия возмещения	+21.16 р (0.2 \$)
Промокод	<input type="text"/>

Далее переходите к оплате заказа.

Обращаем ваше внимание, что в данный момент доступна только оплата картой.

После оплаты посылки в личном кабинете вам станет доступен трек-номер отправления. Упакуйте посылку и принесите ее в отделение Voboxerry. Чтобы оператор смог принять посылку, продиктуйте трек-номер вашего отправления.

Если у оператора возникнут вопросы, обратитесь в поддержку прямо из пункта выдачи по телефону 8-800-222-68-57

Отслеживать путь посылки вы сможете в личном кабинете **на сайте Voboxerry** и в мобильном приложении.

Обращаем ваше внимание, что для более точного отслеживания, мы внедрили услугу **“Трек последней мили”**.

Через несколько дней после того, как посылка покинет территорию РФ, в личном кабинете автоматически появится трек-номер последней мили для более точного отслеживания посылки. Вместо с трек-номером вам станут доступны название партнера-перевозчика и ссылка на его сайт для подробного отслеживания груза.

Остались вопросы по оформлению посылки?

Свяжитесь с нами:

- **8-800-222-68-57**
- **export@boxberry.ru**